

secciones: **marco a testa 95 mm.
hojas a testa 35 mm.**

espesor medio teórico: **ventana 1,5 mm**

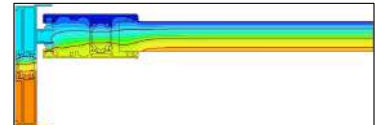
longitud varilla poliamida: **14,8 y 20 mm**

poliamida 6.6 con 25 % de fibra de vidrio

acristalamiento: **de 20 a 28 mm**

transmitancia térmica: **U_w desde 1,3 W/m²K**

consultar tipología, dimensión y vidrio, calculado según norma UNE-EN ISO 10077-1:2017



CTE apto para las zonas climáticas: **α A B C D E**

en función de la transmitancia del vidrio

clasificación:

permeabilidad al aire

UNE-EN 12207:2000

CLASE 1	CLASE 2	CLASE 3	CLASE 4
---------	---------	----------------	---------

estanqueidad al agua

UNE-EN 12208:2000

1A	2A	3A	4A	5A	6A	7A	8A	9A	Exxxx
----	----	----	----	----	----	----	-----------	----	-------

resistencia al viento

UNE-EN 12210:2017

C1	C2	C3	C4	C5
----	-----------	----	----	----

ensayo de referencia sobre ventana corredera de dos hojas de 1230 x 1480 mm.

aislamiento acústico: **30 dB**

según anexo B de la norma UNE-EN 14351:2006+A2:2017

dimensiones máximas: **ancho (L) = 2200 mm o alto (H) = 2500 mm**

consultar dimensiones máximas y mínimas según tipología

peso máximo por hoja: **160 kilos**

consultar peso y dimensiones máximas según tipología

posibilidades de apertura:

corredera en línea **2, 3, 4 y 6 hojas**

posibilidad de marco tricarril

nudos:

