

secciones: **montante 55,5 mm**
travesaño 55,5 mm

espesor medio teórico: **de 2,5 a 5 mm**

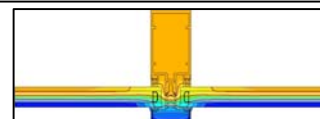
longitud varilla poliamida: **17,5 y 35,5 mm**

poliamida 6.6 con 25 % de fibra de vidrio

acristalamiento: **de 4 a 46 mm**

transmitancia térmica: **U_w desde 0,8 W/m²K**

consultar tipología, dimensión y vidrio, calculado según norma UNE-EN ISO 10077-1:2010



CTE apto para las zonas climáticas: **α A B C D E**

en función de la transmitancia del vidrio

clasificación:

permeabilidad al aire

UNE-EN 13830:2004

A1	A2	A3	A4
----	----	----	-----------

estanqueidad al agua

UNE-EN 13830:2004

R4	R5	R6	R7
----	----	----	-----------

resistencia al viento

UNE-EN 13830:2004

ensayo de referencia sobre módulo de 3000 x 3000 mm

APTA (carga de diseño ± 1200 Pa)			
---	--	--	--

aislamiento acústico: **38 dB**

según anexo B de la norma UNE-EN 14351:2006+A2:2017

dimensiones máximas proyectante: **alto mínimo (H) = 640 mm**

consultar dimensiones máximas y mínimas según tipología

alto máxima (H) = 2500 mm

peso máximo por hoja proyectante: **180 kilos**

consultar peso y dimensiones máximas según tipología

posibilidades de apertura:

interior **practicable, oscilo batiente y abatible**

exterior **practicable y proyectante deslizante**

nudos:

